

NEPTUNE™ Delta V CONTROL SUITE

SOLUTIONS DE CONTRÔLE / COMMANDE NEPTUNE™ Delta V



NEW Version 1.00

The screenshot displays the Neptune Delta V Control Suite interface for a fermenter system. The central element is a process flow diagram of a 'FERMENTER 20 L LAL01'. Surrounding this are several control panels:

- Faceplate (F0020-EM-GAZ):** Shows 'Gaz Inlet Control EQM for F0020' with a 'Hold' state. It includes a 'Command' section with 'Hold' and 'Undefined' options, and a 'Fail Alarm' section showing a 'FAILED' status.
- Faceplate (F0020-TIC001_A):** Shows 'Fermenter Vessel Temperature Controller' with a 'Hold' state. It features a 'REQ. MODE' dropdown set to 'RCAS' and a 'ROUT SP' of 20.0.
- Faceplate (F0020-P701):** Shows 'Additive Or Acid Peristaltic Pump Startin' with a 'STOPPED' state. It includes 'STOP' and 'START' buttons and 'Speed Info' for 'Auto SP' and 'Remote SP'.
- Detail (F0020-EM-GAZ):** A table showing parameters for 'Gaz Inlet Control EQM for F0020':

ALARMS	DEVICES	DIAGNOSTICS	NO DATA
EM INFO	TUNING PARAMETERS	OPERATOR PARAMETERS	CALCULATED VALUES
1-10 11-20			
Selection for Overlay / Sparger			
Air Setpoint (NL/m)		Both	OP001
DD2 Setpoint (%)			OP002
CD2 Setpoint (NL/m)			OP003
O2 Setpoint (NL/m)			OP004
DD2 Enable			OP005
			OP006
- Faceplate (F0020-XY502):** Shows 'Exhaust' with a 'Hold' state.
- Faceplate (F0020-XY501):** Shows 'Agitator' with a 'Hold' state.
- Faceplate (F0020-FIC021):** Shows 'Alkali Line Drain Valve In High Part' with a 'Hold' state.

The interface also shows a 'PIERRE GUERIN' logo and a 'Faceplate' for 'F0020-EM-ACID' with a 'Permit' state.



TOGETHER BRING LIFE TO YOUR PROJECTS
ENSEMBLE DONNONS VIE A VOS PROJETS

NEPTUNE™ Delta V CONTROL SUITE

SOLUTIONS DE CONTRÔLE / COMMANDE NEPTUNE™ Delta V

The Delta V solution (based on PlantWeb architecture) offers a coherent all-digital solution for better global performance (accuracy, project, maintenance, ...), based on global communication standards and can provide an overall commitment to all the facilities of a factory.

This highly robust and reliable system has been designed to control complex processes with multiple-equipment in industrial environments for the Life sciences Industries. By complying with the requirements of the CFR21pt11, GAMP 5 and ISA S88, this solution is also particularly suitable for GMP Biopharmaceutical applications.

La solution Delta V (architecture numérique PlantWeb) permet d'avoir une solution cohérente, entièrement numérique pour une meilleure performance globale (précision, projet, maintenance,...), s'appuyant sur des standards mondiaux de communication et peut fournir un engagement global pour tous les équipements d'une usine. Basé sur la norme ISA 88, ce système est idéal pour la mise en œuvre de procédés industriels multi-équipements et complexes et le pilotage d'usines clés en mains le marché des sciences de la vie. Respectant strictement les exigences des CFR21 Part 11, du GAMP 5 et de la S88, cette solution est particulièrement adaptée aux applications de production Biopharmaceutiques dans un environnement GMP.

COMPATIBILITY (COMPATIBILITES)



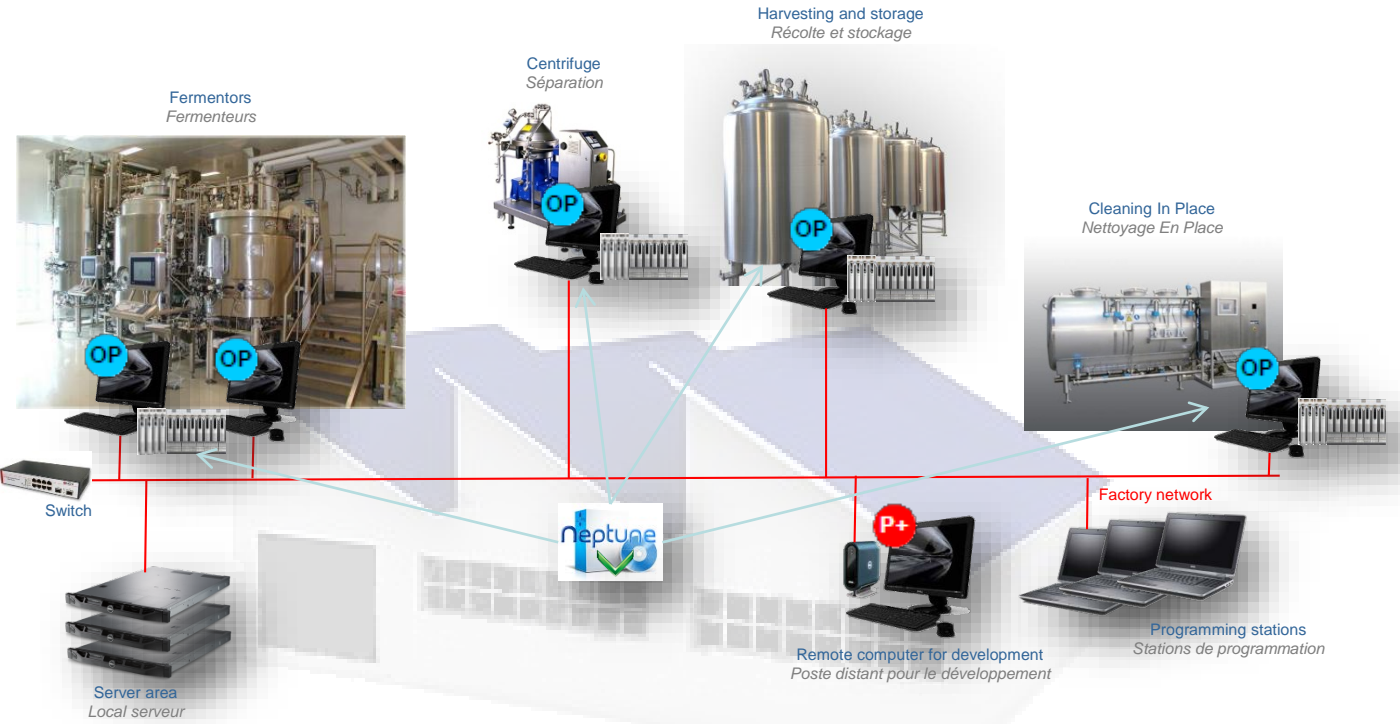
PCSD
Library

MAIN FEATURES (PRINCIPALES FONCTIONNALITES)

- ✓ Using the Project Configuration Standard for DeltaV library (standard Emerson's objects)
 - ✓ User friendly and intuitive interfaces for an installation with single, multiple units or factory
 - ✓ CFR21 pat11 compatibility, development in accordance with the GAMP5 recommendations
 - ✓ Single architecture or Client/Server (distributed architecture),
 - ✓ Audit-Trail with full traceability of all events and Data in a single standard database
 - ✓ Extensible platform, addition of I/O on demand (for all types, location and time)
 - ✓ Adaptability (extension hot, security and redundancy)
-
- ✓ Utilisation de la bibliothèque PCSD (objets standard Emerson)
 - ✓ Interface simple et intuitive pour une installation mono, multi-équipements ou usine
 - ✓ Compatibilité CRF21 part11 et développement selon les préconisations GAMP5
 - ✓ Architecture monoposte ou en Client / Serveur (architecture distribuée)
 - ✓ Audit-Trail avec traçabilité totale des modifications, événements et données dans une base de données unique
 - ✓ Plateforme évolutive, ajout E/S à la demande (pour tous types d'E/S, à n'importe quel emplacement et à tout moment)
 - ✓ Adaptabilité (extension à chaud, sécurité et redondance)

NEPTUNE™ Delta V CONTROL SUITE

SOLUTIONS DE CONTRÔLE / COMMANDE NEPTUNE™ Delta V



Example of factory Client/Server architecture
Exemple d'une architecture Client / Serveur usine



Example of EVO™
fermentor
Exemple d'un
fermenteur EVO™

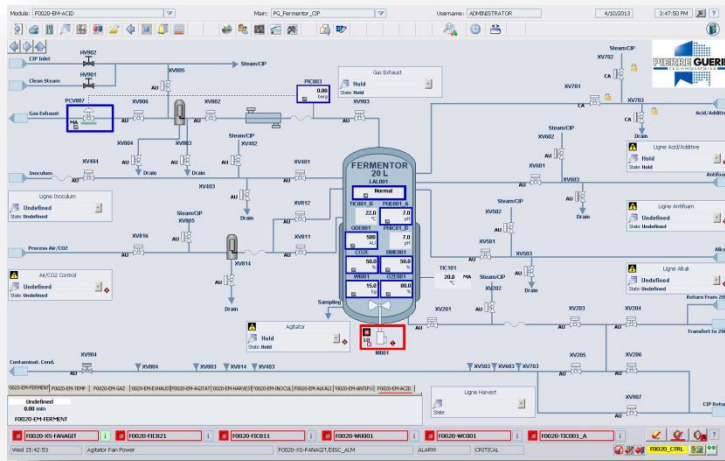
Example of private Client/Server architecture
Exemple d'une architecture Client / Serveur privée

NEPTUNE™ Delta V CONTROL SUITE

SOLUTIONS DE CONTRÔLE - COMMANDE NEPTUNE™ Delta V

The NEPTUNE™ Delta V Software provides a user friendly and intuitive interface. A wide range of functional modules are available to suit the specific needs of the Life Science applications.

Le logiciel NEPTUNE™ Delta V, disposent d'une interface opérateur intuitive et conviviale. Une large étendue de modules fonctionnels est disponible afin de répondre aux besoins spécifiques des applications des sciences de la vie.



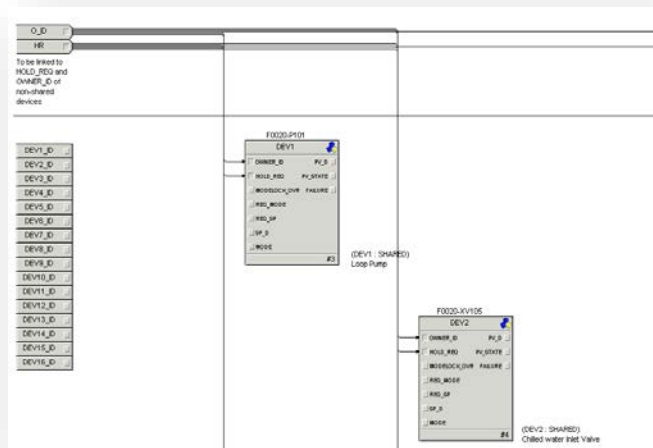
SYNOPTIC Module
Module SYNOPTIQUE



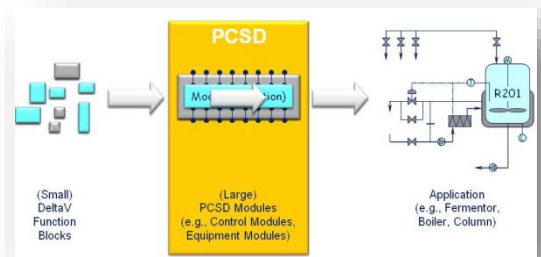
Equipment module Faceplate
Fenêtre de commande d'un module d'équipement



Example of objet library
Exemple d'objets de la bibliothèque



Equipment Module example
Exemple d'un module d'équipement



PCSD library
Bibliothèque PCSD