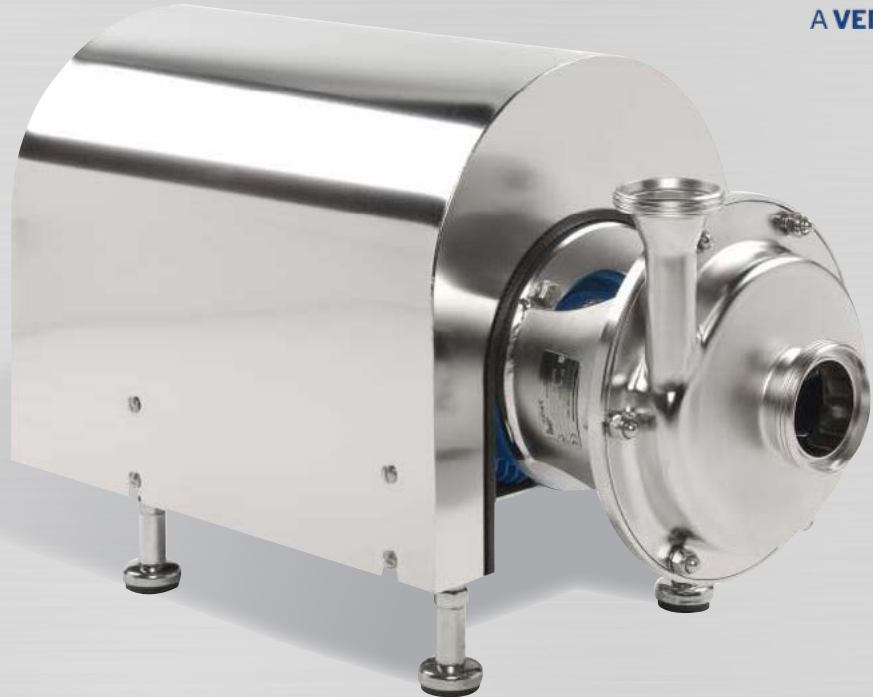




PCP - LES POMPES CENTRIFUGES pour applications agroalimentaire et pharmaceutique



Packo
A VERDER COMPANY




PIERRE GUERIN
TECHNOLOGIES


Une marque de 



PCP - LES POMPES CENTRIFUGES APPLICATIONS AGROALIMENTAIRE ET PHARMACEUTIQUE



Constructeur de pompes centrifuges, Pierre Guérin a co-développé avec PACKO Inox une large gamme de pompes pour les industries agroalimentaires et pharmaceutiques.

Ces pompes sont spécialement conçues pour répondre aux exigences les plus élevées en matière d'hygiène.

Réalisés en acier inoxydable EN 1.4404 (316 L) avec une finition électropolie en standard, tous les modèles sont certifiés CE.

Autres modèles disponibles



POMPE AUTO-AMORÇANTE

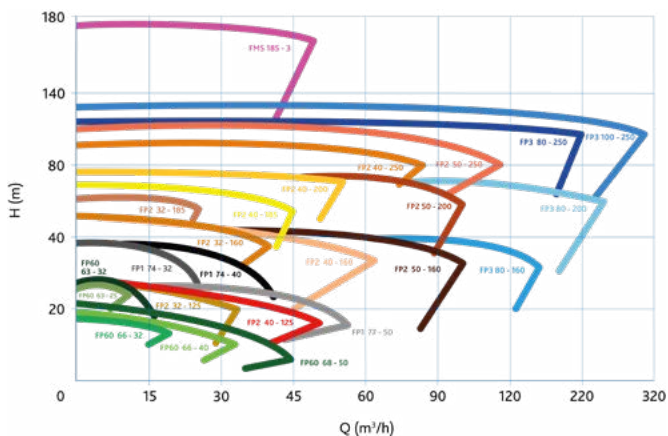
Avantages

Transfert de produits alimentaires liquides ou faiblement visqueux (jusqu'à 1 000 Cpo selon application) tels que : laits, vins, eaux bières, jus de fruits, alcools, boissons diverses, huiles, mais aussi sirops de sucre, solutions de nettoyage, saumures, solvants, levures, amidons, eau déminéralisée, eau purifiée, eau désionisée, eau purifiée par injectable, solutions de nettoyage, sirops, solutions injectables...

Aperçu de la gamme

- > FP60 - 40 m³/h maxi - 27 mce maxi - 2.2 kW maxi
- > FP1 - 55 m³/h maxi - 37 mce maxi - 5.5 kW maxi
- > FP2 - 110 m³/h maxi - 220 mce maxi - 90 kW maxi
- > FP3 - 320 m³/h maxi - 120 mce maxi - 90 kW maxi
- > PHP2 - 110 m³/h maxi - 110 mce maxi - 45 kW maxi

Température maxi : EPDM 130°C - Viton 200°C - FEP 250°C



POMPE DE DÉGAZAGE



POMPE MULTICELLULAIRE



POMPE DE MÉLANGE À HAUT
TAUX DE CISAILEMENT



POMPE HAUTE PRESSION
JUSQU'À 40BAR À L'ENTRÉE



POMPE CENTRIFUGE
DÉBIT JUSQU'À 1800M3/H



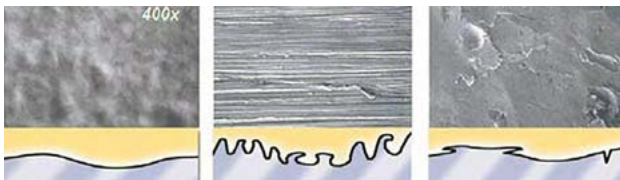
POMPE À PASSAGE
TRÈS LARGE

PCP - LES POMPES CENTRIFUGES APPLICATIONS AGROALIMENTAIRE ET PHARMACEUTIQUE



Avantages et caractéristiques techniques

- > **Conformité CE**
- > **Parfaite nettoyabilité**
 - Finition électropolie en standard pour les modèles FP6, FP1, FP2, FP3
 - Finition électropolie avec : $Ra \leq 0.4 \mu m$ pour les modèles PHP2
 - Roue ouverte pour les modèles FP6, FP1, FP2 et PHP2
 - Large boîtier de garniture favorisant les turbulences
- > **Garnitures mécaniques internes peu sensibles aux surpressions et coups de bélier, interchangeables et normalisées :**
 - Type 1 : garniture interne avec ressort en contact
 - Type 2 : garniture interne équilibrée avec ressort sans contact
- > Garnitures internes peu sensibles aux surpressions et coups de bélier
- > **Moteurs normalisés**
- > Très faible niveau sonore
- > NPSH requis minimum
- > Nombre réduit de pièces d'usure
- > **Pompes testées individuellement avant expédition**
- > Corps en tôle épaisse 100 % non poreuse



Finition électropolie des Pompes Packo (en standard)

Polissage mécanique 240 g

Microbillage

Finition non électropolie

Profil des états de surface

- > Raccordement SMS, CLAMP ou DIN en standard
- > Roue coulée selon la méthode en cire perdue
- > Joints toriques en EPDM, Viton, Silicone, FEP ou Kalrez selon conditions process, température, type de produits, etc...
- > Support à pieds réglables en inox 1.4301 avec amortisseurs



Type 1



Type 2

Options

- > Capot inox sur silentblocs
- > Large choix de type d'étanchéité disponible
- > Montage sur chariot
- > Piquage pour vidange totale avec possibilité de vanne à membrane
- > Possibilité de version ATEX
- > Variation de vitesse intégrée
- > Certificats matière 3.1 – FDA-USP-1935/2004CE – Rugosité ($Ra \leq 0.4 \mu m$)
- > Procès-verbal d'essai hydrostatique



Vanne à membrane manuelle



Vanne à membrane pneumatique



Modèle CRP2 sur chariot

PIERRE GUERIN SAS
Siège Social : 179 Grand'Rue
BP 40012
79210 Mauzé-Sur-Le Mignon - France
Tel. +33 (0)5 49 04 78 00
contact@pierreguerin.engie.com

PIERRE GUERIN Ibérica S.A.U.
c/ Valle de Tobalina, 6
P.I. Villalonquejar
09001 Burgos - Espagne
Tel: +34 (0)947.259.100
contact.spain@pierreguerin.engie.com

PIERRE GUERIN Deutschland GmbH
Daimlerring 6d
D-31135 Hildesheim - Allemagne
Tel: +49 5121 708 160
contact.germany@pierreguerin.engie.com

PIERRE GUERIN Ltd
3B Swallowfield Courtyard
Wolverhampton Road,
Oldbury - West Midlands,
B69 2JG - Grande Bretagne
Tel: +44 (0) 1452.725.409
contact.uk@pierreguerin.engie.com

PIERRE GUERIN China
Room GHK, 4/F, Building N°3
lane 1505 #100 Qing Yun Road
Zhang Jiang High Tech Park
Shanghai (201203) - Chine
Tel: +86 (21) 31.33.87.68
contact.china@pierreguerin.engie.com

DCI-Biolafitte
600 North,
54th Avenue ST Cloud,
MN 56303 - USA
Tel: +1 (800) 671-7151
info@dc-bio.com



contact@pierreguerin.engie.com
www.pierreguerin.fr

Une marque de EQUANS

FRANCE - ROYAUME-UNI - ESPAGNE - ALLEMAGNE - USA - CHINE

