



Neptune™ InTouch - WinCC



The screenshot displays the Neptune SCADA control suite interface. At the top, there is a header with the date '02 October 07:45:37' and the company name 'PIERRE GUERIN'. Below this, there is a table of equipment and alarms. The main area shows a detailed process flow diagram for a 'F7k1' reactor, including a large cylindrical tank labeled 'F7k1 - 7000L'. The diagram includes various pipes, valves, and sensors, with real-time data such as '37.8 °C', '6.95 pH', and '32.2 %'. A control panel on the right shows '9 - Sampling' and 'Operator confirmation' buttons. A data logging window on the right displays 'Batch Name: BT_W39' and 'Culture Age: 01 Day(s) 00 Hour(s) 03 Minute(s)'. A table at the bottom left shows a list of equipment and their alarm status.

Date	Equipment	Etat Alarme	Etat Acquiescement	Nom
12/04/2016 17:15:46			Unack	
12/04/2016 17:15:45		FAULT	Unack	10001 - ALARME TIME OUT REGULATEUR
12/04/2016 17:15:45		FAULT	Unack	10001 - ALARME SEUL BAS REGULATEUR
12/04/2016 17:15:45	Système		Unack	Défaut connexion base de donnée d'archivage



NEPTUNE™ SCADA CONTROL SUITE

SOLUTIONS DE CONTRÔLE / COMMANDE NEPTUNE™ SCADA

The **Neptune™** SCADA Software, implemented on simple or client/server architecture, is connected with PLCs to control all phases and process parameters. It also provides the User with an extensive range of supervision and data-logging functions including: Synoptic, Parameter editing, Alarms & Warnings management, Profiles, Trends, Calculations, Strategies, Audit-Trail, Batch management and report, User access, "Offline data", Maintenance, FlexControl and Recipes, through a user friendly and intuitive interface. This highly robust and reliable system has been designed to control complex processes with multiple-equipment in industrial environments for the Food and Life sciences Industries. By complying with the requirements of the CFR21pt11, GAMP 5 and ISA S88, this solution is also particularly suitable for GMP Biopharmaceutical applications.

Le logiciel Neptune™ SCADA, implémenté sur une architecture simple ou en client/serveur, s'interface avec les automates pour contrôler les phases et paramètres procédés. L'opérateur bénéficie d'une interface simple et intuitive avec un ensemble complet de fonctions de supervision et d'acquisition de données : Synoptiques, Tables de paramètres, Gestion des alarmes & Défauts, Profils, Courbes de tendances et historiques, Calculs, Stratégies, Batch, Gestion accès opérateurs, Données « Offline », Maintenance et FlexControl.

Ce système est idéal pour la mise en œuvre de procédés industriels multi-équipements et complexes et le pilotage d'usines clés en mains pour les industries agro-alimentaires et des sciences de la vie. Respectant strictement les exigences des CFR21 Part 11, du GAMP 5 et de la S88, cette solution est particulièrement adaptée aux applications de production Biopharmaceutiques dans un environnement GMP.

COMPATIBILITY (COMPATIBILITES)



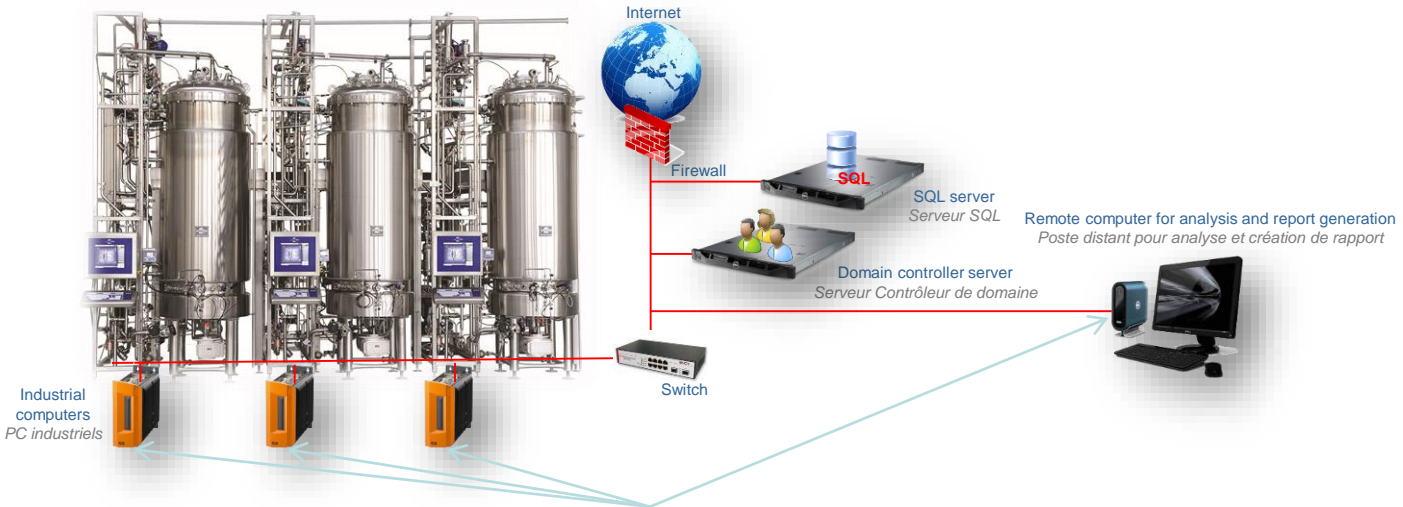
MAIN FEATURES (PRINCIPALES FONCTIONNALITES)

- ✓ User friendly and intuitive interfaces for an installation with single or multiple units
- ✓ CFR21 pat11 compatibility, development in accordance with the GAMP5 recommendations (SCADA FS)
- ✓ Single architecture or Client/Server (distributed architecture)
- ✓ Connection management with the PLCs and the database (standalone application), automatic reconnection, or on demand
- ✓ Audit-Trail with full traceability of all events and Data in a standard database (Microsoft SQL)
- ✓ The database can be local (e.g. on the control computer) or on remote server
- ✓ Multi-language (Software and Audit Trail)
- ✓ Standard report or customizable (Standard via IIS, customized with Crystal Reports software)
- ✓ Assisted calibration for probes

- ✓ Interface simple et intuitive pour une installation mono ou multi-équipement
- ✓ Compatibilité CRF21 part11 et développement selon les préconisations GAMP5 (FS SCADA)
- ✓ Architecture monoposte ou en Client / Serveur (architecture distribuée)
- ✓ Gestion des déconnexions avec les automates et la base de données (application autonome), reconnexion automatique ou sur demande
- ✓ Audit-Trail avec traçabilité totale des événements et données dans une base de données standard (Microsoft SQL)
- ✓ La base de données peut être locale au poste de conduite ou distante sur un serveur
- ✓ Multilingue (application et Audit Trail)
- ✓ Rapport de production standard et personnalisable (Standard avec IIS et personnalisable avec Crystal Reports)
- ✓ Calibration des sondes assistée

NEPTUNE™ SCADA CONTROL SUITE

SOLUTIONS DE CONTRÔLE / COMMANDE NEPTUNE™ SCADA



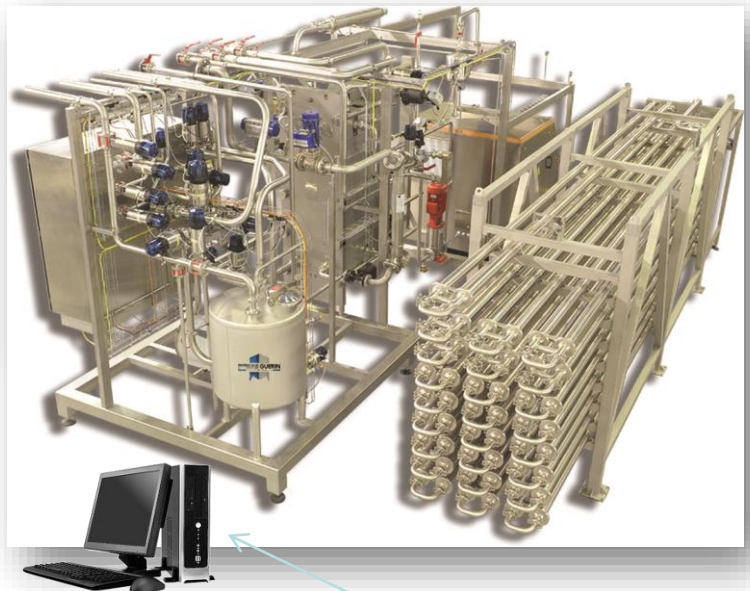
Neptune
PIERRE GUERIN

Example of Client/Server architecture
Exemple d'une architecture Client / Serveur

Neptune
PIERRE GUERIN



Example of Trytoni™ Line of autoclavable Bioreactors
Exemple pour des Bioreacteurs autoclavables Trytoni™



Neptune
PIERRE GUERIN

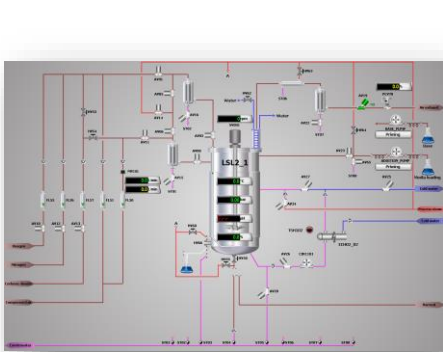
Example of turn-key unit for the Food & Beverage industry
Exemple d'équipement clef en main pour les industries agroalimentaires

SCADA CONTROL SUITE – V5

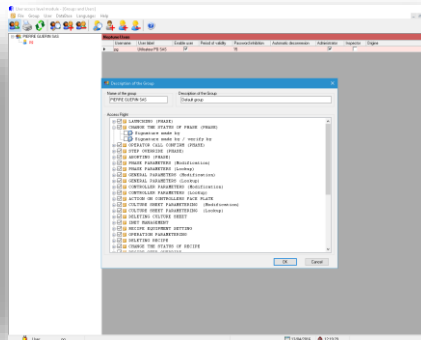
SOLUTIONS DE CONTRÔLE - COMMANDE

The NEPTUNE™ SCADA Software offers a user friendly and intuitive interface. A wide range of functional modules are available to suit the specific needs of the Life Science applications.

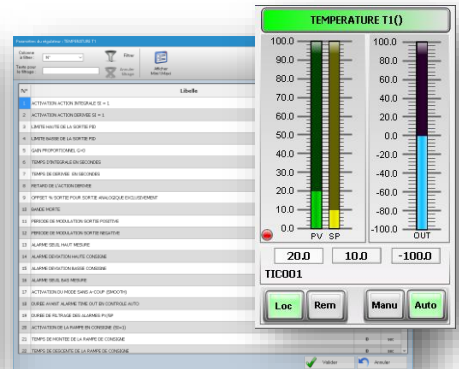
Les logiciels NEPTUNE™, disposent d'une interface opérateur intuitive et conviviale. Une large étendue de modules fonctionnels est disponible afin de répondre aux besoins spécifiques des bioprocédés.



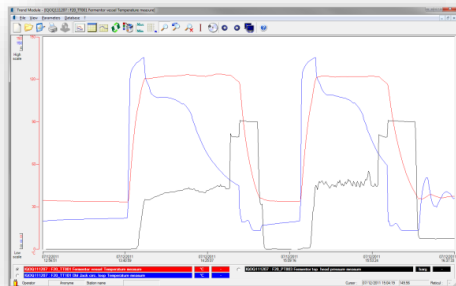
SYNOPTIC Module
Module SYNOPTIQUE



USER ACCESS module
Module ACCES OPERATEUR



PARAMETER EDITING module
Module PARAMETRAGE



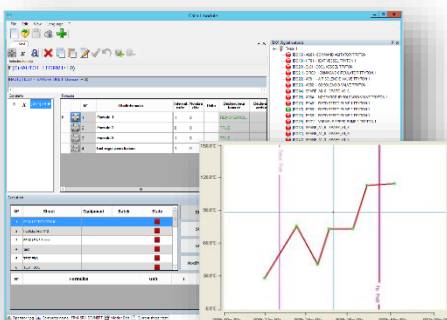
TREND module
Module COURBE

Batch	Date	Equipment	Phase number	Phase	Action	Label	Operator
2010/2005 17:27:36	CR1	19			STEP CHANGE	Step: DATA LOGGING	gg
2010/2005 17:27:36	CR1	19			DATA LOGGING	APPEARANCE	gg
2010/2005 17:31:46	CR1	1			EMPTY STERILIZATION	RESTARTING BY OPERATOR	gg
2010/2005 17:31:42	CR1	2			MEDIA LOADING	STOP BY OPERATOR	gg
2010/2005 17:31:46	CR1	1			EMPTY STERILIZATION	STOP BY OPERATOR	gg
2010/2005 17:29:54	CR1	2			MEDIA LOADING	Step: LINE STERILIZATION	gg
2010/2005 17:29:54	CR1	2			MEDIA LOADING	APPEARANCE	gg
2010/2005 17:29:47	CR1	1			EMPTY STERILIZATION	Step: DRAWING OF V. JACKET	gg
2010/2005 17:29:47	CR1	1			EMPTY STERILIZATION	APPEARANCE	gg
2010/2005 17:28:54	CR1	19			DATA LOGGING	Step: DATA LOGGING	gg
2010/2005 17:28:54	CR1	19			DATA LOGGING	APPEARANCE	gg

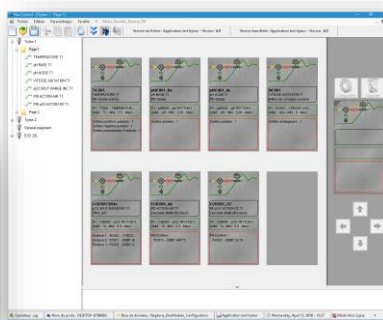
AUDIT-TRAIL module
Module AUDIT-TRAIL



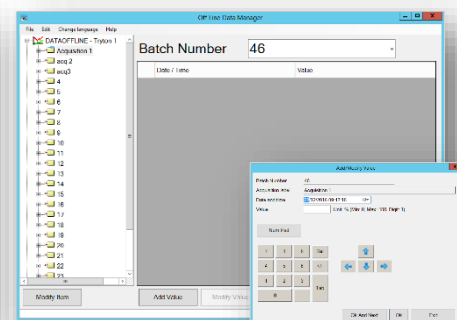
STRATEGY module
Module STRATEGIE



CALCULATION & PROFILE modules
Modules CALCUL et PROFIL



FLEXCONTROL Module
Module FLEXCONTROL



DATAOFFLINE Module
Module DATAOFFLINE